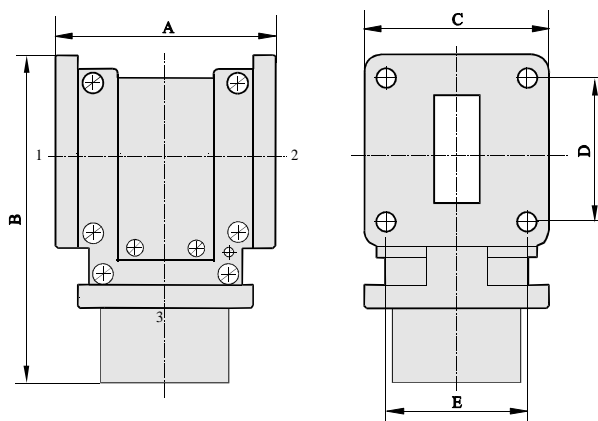


# ВОЛНОВОДНЫЕ ВЕНТИЛИ НИЗКОГО УРОВНЯ МОЩНОСТИ

ПЯ0.223.340ТУ



## Вентиль

Категория качества «ВП»

### Технические характеристики в нормальных климатических условиях

Обозначение типа прибора	Рабочий диапазон частот, ГГц	Прямые потери, дБ, не более	Обратные потери (развязка), дБ, не менее	КСТ <sub>V</sub> по напряжению, не более	Допустимая входная непрерывная мощность, Вт, не более	Интервал рабочих температур, °С	Сечение волновода	Габаритные размеры, мм			Присоединительные размеры, мм	
								A	B	C	D	E
ФВВН2 – 29	8.15 ÷ 12.42	0.3/0.5	20	1.2	30	-60 ÷ +85	23 x 10	50	130	42	41	32
ФВВН2 – 30	6.85 ÷ 10.02	0.3/0.5	20	1.2	30	-60 ÷ +85	28.5 x 12.6	68	127	47	35	37