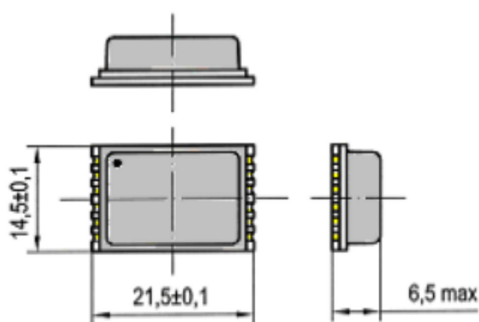
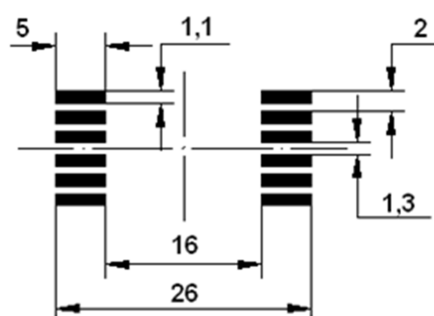


ЕСКФ.671152.003ТУ



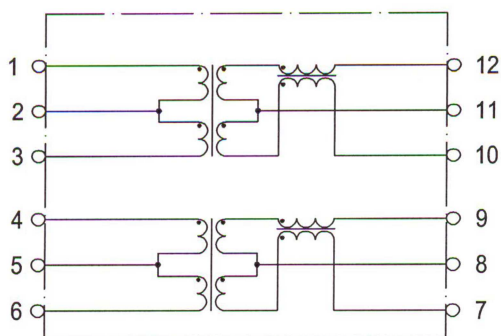
Трансформаторная сборка ТрС-ЛС9(10)



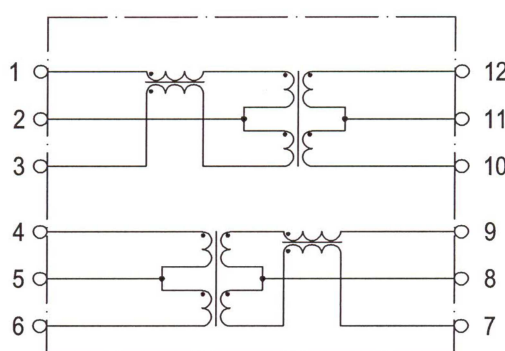
Рекомендуемое посадочное место

Трансформаторная сборка для гальванической развязки в локальных сетях Ethernet 100BASE-T.  
Интервал рабочих температур – минус 60 ÷ +85°С.  
Категория качества «ОТК».

Электрическая схема



ТрС-ЛС9



ТрС-ЛС10

Технические характеристики в нормальных климатических условиях

Наименование типа прибора	Индуктивность обмоток трансформаторов на частоте 100 кГц при токе подмагничивания 8 мА,			Сопротивление обмоток постоянному току,		Межобмоточная емкость на частоте 100 кГц,	Коэффициент трансформации на частоте 1 МГц			Вносимые потери на частотах, не более			Ослабление связи между каналами на частотах, не менее			Сопротивление изоляции трансформаторных сборок при испытательном напряжении 250 В, МОм
	мкГн			Ом			пФ	дБ			дБ					
	не менее	типовое	не более	типовое	не более			не менее	типовое	не более	30 МГц	60 МГц	100 МГц	30 МГц	60 МГц	
ТрС-ЛС9	250	300		1,0	1,5	50	0,9	1,0	1,1	1,1	1,1	5,0	45	40	35	100
ТрС-ЛС10	250	300		1,0	1,5	50	0,9	1,0	1,1	1,1	1,1	5,0	45	40	35	100

Пример обозначения при заказе и в конструкторской документации:  
Трансформаторная сборка ТрС-ЛС9 ЕСКФ.671152.003 ТУ  
Трансформаторная сборка ТрС-ЛС10 ЕСКФ.671152.003 ТУ