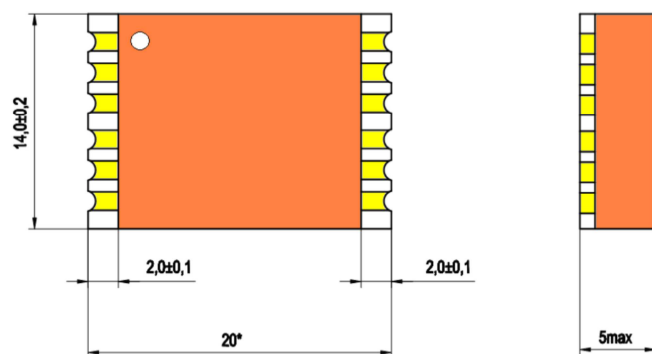
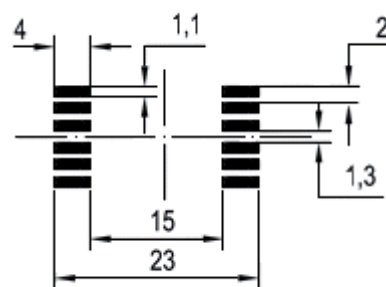


ЕСКФ.671152.001ТУ



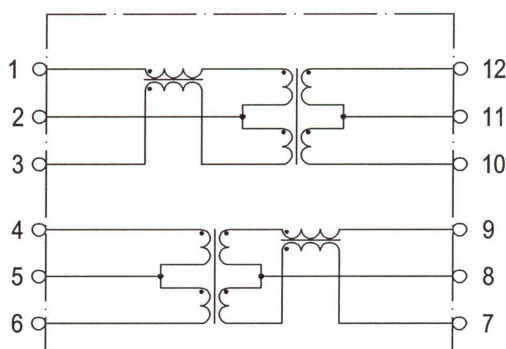
Трансформаторная сборка ТрС-ЛС1(2)



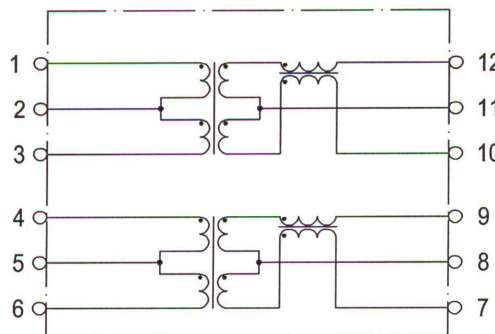
Рекомендуемое посадочное место

Трансформаторная сборка для гальванической развязки в локальных сетях Ethernet 10BASE-T.
 Интервал рабочих температур – минус 40 ÷ +65 °С.
 Категория качества «ВП».

Электрическая схема



ТрС-ЛС1



ТрС-ЛС2

Технические характеристики в нормальных климатических условиях

Наименование типа прибора	Индуктивность обмоток трансформаторов на частоте 1 МГц мкГн не менее	Сопротивление обмоток постоянному току Ом не более	Межобмоточная емкость на частоте 1 МГц пФ не более	Коэффициент трансформации на частоте 1 МГц			Сопротивление изоляции трансформаторных сборок при испытательном напряжении 500 В, МОм
				не менее	типовое	не более	
ТрС-ЛС1	100	1	50	0,9	1,0	1,1	50
ТрС-ЛС2	100	1	50	0,9	1,0	1,1	50

Пример обозначения при заказе и в конструкторской документации:
 Трансформаторная сборка ТрС-ЛС1 ЕСКФ.671152.004 СБ
 Трансформаторная сборка ТрС-ЛС2 ЕСКФ.671152.005 СБ