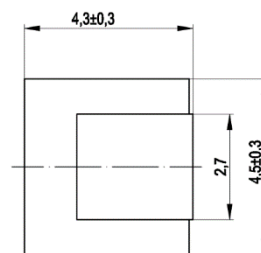
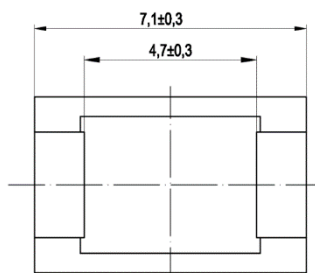
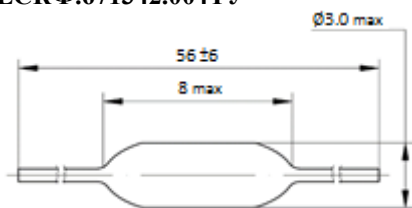


ЕСКФ.671342.004ТУ



ДФМ-1

ДФМ-2

Малогабаритные постоянные индуктивности с ферритовыми сердечниками с аксиальными выводами для ручной сборки (ДФМ-1) и для автоматизированной сборки (ДФМ-2) (соотв. установочные группы 1 и 6).

Дроссели ДФМ, предназначены для подавления электромагнитных помех, возникающих, в частности, при работе источников вторичного электропитания радиоэлектронной аппаратуры. Дроссели соответствуют требованиям ГОСТ РВ 20.39.412 и требованиям, установленным в ЕСКФ.671342.004ТУ.

Категория качества - «ВП».

Габаритные размеры: ДФМ-1 – 8 мм х 3 мм; ДФМ-2 – 7,1 мм х 4,5 мм х 4,3 мм.

Предельно допустимые режимы эксплуатации – от минус 60 °С до + 105 °С

Справочные параметры дросселей ДФМ-1 (ДФМ-2)

Наименование типа прибора для ручной сборки	Наименование типа прибора для поверхностного монтажа	Индуктивность, мкГн, L ± 20 %	Добротность Q*	Тестовая частота FQ, МГц	Собственная частота резонанса FCP*, МГц	Предельно допустимый ток нагрузки Iпред, А
ДФМ-1-0,1-0,7	ДФМ-2-0,1-0,7	0,1	45	25,2	280	0,75
ДФМ-1-0,12-0,7	ДФМ-2-0,12-0,7	0,12	45	25,2	280	0,75
ДФМ-1-0,15-0,7	ДФМ-2-0,15-0,7	0,15	45	25,2	280	0,75
ДФМ-1-0,18-0,7	ДФМ-2-0,18-0,7	0,18	45	25,2	280	0,75
ДФМ-1-0,22-0,7	ДФМ-2-0,22-0,7	0,22	40	25,2	280	0,75
ДФМ-1-0,27-0,7	ДФМ-2-0,27-0,7	0,27	40	25,2	260	0,75
ДФМ-1-0,33-0,7	ДФМ-2-0,33-0,7	0,33	40	25,2	250	0,75
ДФМ-1-0,39-0,7	ДФМ-2-0,39-0,7	0,39	40	25,2	220	0,75
ДФМ-1-0,47-0,7	ДФМ-2-0,47-0,7	0,47	40	25,2	200	0,75
ДФМ-1-0,56-0,7	ДФМ-2-0,56-0,7	0,56	40	25,2	180	0,75
ДФМ-1-0,68-0,7	ДФМ-2-0,68-0,7	0,68	40	25,2	160	0,75
ДФМ-1-0,82-0,7	ДФМ-2-0,82-0,7	0,82	40	25,2	140	0,75
ДФМ-1-1,0-0,7	ДФМ-2-1,0-0,7	1,0	40	25,2	135	0,75
ДФМ-1-1,2-0,7	ДФМ-2-1,2-0,7	1,2	40	7,96	135	0,75
ДФМ-1-1,5-0,7	ДФМ-2-1,5-0,7	1,5	40	7,96	130	0,75
ДФМ-1-1,8-0,655	ДФМ-2-1,8-0,655	1,8	40	7,96	125	0,70
ДФМ-1-2,2-0,630	ДФМ-2-2,2-0,630	2,2	40	7,96	80	0,68
ДФМ-1-2,7-0,595	ДФМ-2-2,7-0,595	2,7	40	7,96	80	0,63
ДФМ-1-3,3-0,575	ДФМ-2-3,3-0,575	3,3	40	7,96	70	0,595
ДФМ-1-3,9-0,555	ДФМ-2-3,9-0,555	3,9	40	7,96	65	0,60
ДФМ-1-4,7-0,530	ДФМ-2-4,7-0,530	4,7	40	7,96	49	0,58
ДФМ-1-5,6-0,500	ДФМ-2-5,6-0,500	5,6	40	7,96	45	0,55
ДФМ-1-6,8-0,470	ДФМ-2-6,8-0,470	6,8	40	7,96	30	0,52
ДФМ-1-8,2-0,425	ДФМ-2-8,2-0,425	8,2	40	7,96	28	0,45
ДФМ-1-10-0,370	ДФМ-2-10-0,370	10	40	7,96	22	0,42
ДФМ-1-12-0,350	ДФМ-2-12-0,350	12	40	2,52	20	0,37
ДФМ-1-15-0,335	ДФМ-2-15-0,335	15	40	2,52	16	0,35
ДФМ-1-18-0,315	ДФМ-2-18-0,315	18	40	2,52	15	0,335
ДФМ-1-22-0,285	ДФМ-2-22-0,285	22	40	2,52	13	0,315
ДФМ-1-27-0,270	ДФМ-2-27-0,270	27	40	2,52	11	0,285
ДФМ-1-33-0,255	ДФМ-2-33-0,255	33	40	2,52	10	0,270
ДФМ-1-39-0,240	ДФМ-2-39-0,240	39	40	2,52	9,50	0,255
ДФМ-1-47-0,205	ДФМ-2-47-0,205	47	40	2,52	8,50	0,240
ДФМ-1-56-0,195	ДФМ-2-56-0,195	56	50	2,52	7,50	0,205
ДФМ-1-68-0,185	ДФМ-2-68-0,185	68	50	2,52	6,50	0,195
ДФМ-1-82-0,175	ДФМ-2-82-0,175	82	50	2,52	6,00	0,185
ДФМ-1-100-0,165	ДФМ-2-100-0,165	100	50	2,52	5,50	0,175
ДФМ-1-120-0,160	ДФМ-2-120-0,160	120	60	0,796	5,40	0,165
ДФМ-1-150-0,150	ДФМ-2-150-0,150	150	60	0,796	4,75	0,160
ДФМ-1-180-0,140	ДФМ-2-180-0,140	180	60	0,796	4,35	0,150
ДФМ-1-220-0,130	ДФМ-2-220-0,130	220	60	0,796	4,00	0,140
ДФМ-1-270-0,120	ДФМ-2-270-0,120	270	60	0,796	3,70	0,130
ДФМ-1-330-0,100	ДФМ-2-330-0,100	330	60	0,796	3,40	0,120
ДФМ-1-390-0,095	ДФМ-2-390-0,095	390	60	0,796	2,80	0,100
ДФМ-1-470-0,090	ДФМ-2-470-0,090	470	60	0,796	2,56	0,095
ДФМ-1-560-0,085	ДФМ-2-560-0,085	560	60	0,796	2,35	0,090
ДФМ-1-680-0,075	ДФМ-2-680-0,075	680	60	0,796	2,0	0,085
ДФМ-1-820-0,070	ДФМ-2-820-0,070	820	60	0,796	1,60	0,075
ДФМ-1-1000-0,065	ДФМ-2-1000-0,065	1000	55	0,796	1,50	0,070

Обозначение дросселя при заказе: ДФМ-АА-ББ-ВВ ЕСКФ.671342.004ТУ, где «АА» - исполнение для ручной сборки «1» или поверхн. монтажа «2»; «ББ» - номинал индуктивности в единицах «мкГн»; «ВВ» допустимый ток нагрузки в единицах «А».