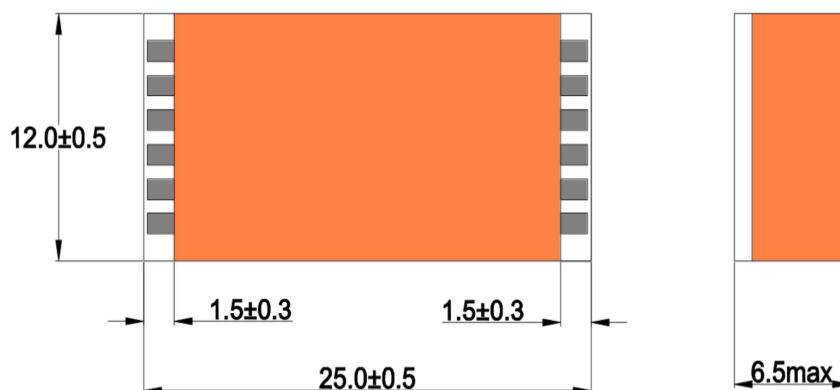


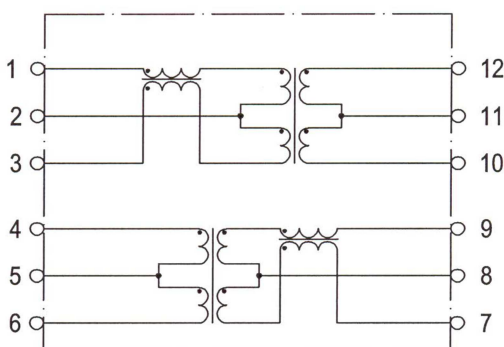
ХДО.479.002 ТУ



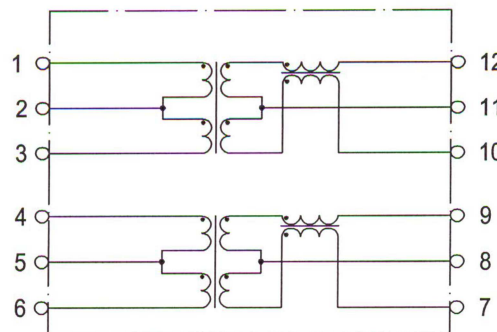
ИМНЕ.671152.034(035)

Трансформаторы (трансформаторная сборка) для гальванической развязки в локальных сетях Ethernet 10BASE-T. Монтаж осуществляется перемычками между контактами трансформаторной сборки и материнской платой. Интервал рабочих температур – минус  $60 \div +75^\circ\text{C}$ . Категория качества «ВП».

Электрическая схема



ИМНЕ.671152.034



ИМНЕ.671152.035

Технические характеристики в нормальных климатических условиях

Наименование типа прибора	Индуктивность обмоток трансформаторов на частоте 1 МГц мкГн не менее	Сопротивление обмоток постоянному току Ом не более	Межобмоточная емкость на частоте 1 МГц пФ не более	Коэффициент трансформации на частоте 1 МГц			Сопротивление изоляции трансформаторных сборок при испытательном напряжении 500 В, МО м
				не менее	типовое	не более	
ИМНЕ.671152.034	100	1	50	0,9	1	1,1	50
ИМНЕ.671152.035	100	1	50	0,9	1	1,1	50

Пример обозначения при заказе и в конструкторской документации:  
 Трансформаторная сборка ИМНЕ.671152.034  
 Трансформаторная сборка ИМНЕ.671152.035