

ПОЛОСНО-ПРОПУСКАЮЩИЕ КОАКСИАЛЬНО-МЕТАЛЛОКЕРАМИЧЕСКИЕ ФИЛЬТРЫ

ЕСКФ.468854.001 ТУ

Полосно-пропускающие коаксиально-керамические фильтры поверхностного монтажа диапазона 1000-4500 МГц.

Интервал рабочих температур:

минус 60 °С ÷ плюс 100 °С.

Категория качества «ОТК»

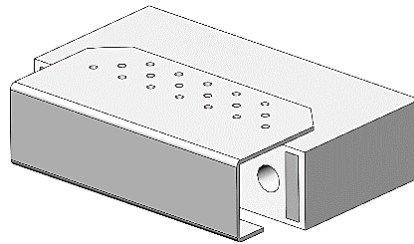


Рис. 1. Внешний вид фильтра

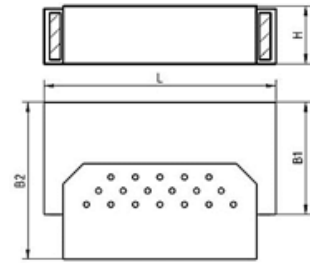


Рис. 2. Габаритные размеры фильтров

Технические характеристики фильтров в нормальных климатических условиях

Условное обозначение фильтра	Номинальная частота, ГГц	Средняя ширина полосы пропускания по уровню минус 3 дБ, МГц	Потери на центральной частоте, дБ, не более	Внеполосное затухание, дБ, не менее	Габаритные размеры, мм, не более				
					L	B ₁	B ₂	H	
ФКП1-001-01-1,35-24	1,35	24	4	50	17,2			4,5	8,2
ФКП1-001-02-1,43-24	1,43	24							7,7
ФКП1-001-03-1,525-24	1,525	24							7,3
ФКП1-001-04-1,415-38	1,415	38	7,8						
ФКП1-001-05-1,54-40	1,54	40	7,3						
ФКП1-001-06-2,185-50	2,185	50	4,8						
ФКП1-001-07-2,49-65	2,49	65	4,2						
ФКП1-001-08-2,645-80	2,645	80	4,0						
ФКП1-001-09-1,147-56	1,147	56	3						7,25
ФКП1-001-10-1,414-28	1,414	28							7,9
ФКП1-001-11-1,547-42	1,547	42							6,8
ФКП1-001-12-1,621-57	1,621	57							6,2
ФКП1-001-13-1,9-73	1,901	73							5,6
ФКП1-001-14-2,026-73	2,026	73							5,35
ФКП1-002-01-1,615-100	1,615	100	2						31,5
ФКП1-003-01-1,96-200	1,96	200		45,4	7,3	13	6,8		
ФКП1-004-01-3,926-150	3,926	150	4	40	8		4,3	4,0	
ФКП1-004-02-4,044-140	4,044	140						3,9	
ФКП1-004-03-4,176-140	4,176	140						3,7	
ФКП1-004-04-3,926-50	3,926	50	3					4,0	
ФКП1-004-05-4,044-50	4,044	50						3,9	
ФКП1-004-06-4,176-50	4,176	50						3,7	

Типичные амплитудно-частотные характеристик фильтров

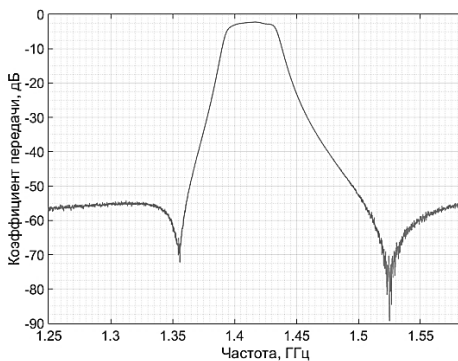


Рис. 3. АЧХ фильтра ФКП1-001-02-1,43-24

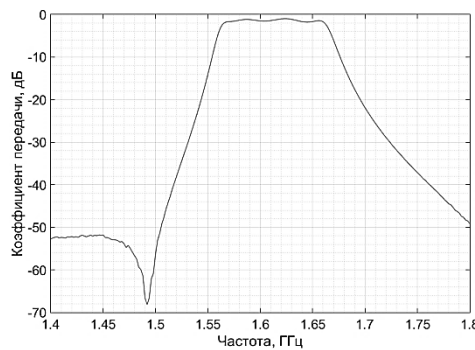


Рис. 4. АЧХ фильтра ФКП1-002-01-1,615-100

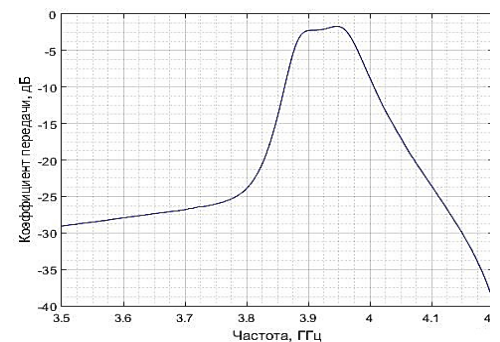


Рис. 5. АЧХ фильтра ФКП1-004-01-3,926-150