



Антенны керамические АК-2450, АК-1575 Wi-fi и GPS диапазонов

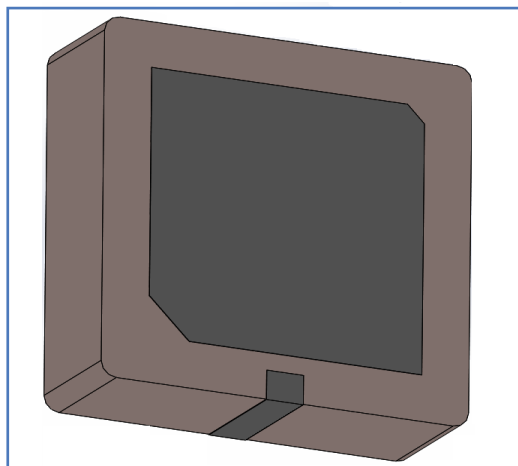


Рис.1 Антенна керамическая
ЕСКФ 468579.001 ТУ

Антенны керамические АК-2450 и АК-1575 Wi-fi и GPS диапазонов. Диапазон рабочих температур антенн от минус 60°С до плюс 80 °С.

Конструкция антенн – моноблочная (Рис.1) и предполагает монтаж на печатную плату методом пайки.

Антенны являются стойкими к внешним воздействующим факторам, соответствующих группе унифицированного исполнения 4У по ГОСТ РВ 20.39.414.1.

Данные антенны находят применение в приемной аппаратуре спутниковой, рэлевой и мобильной связи, системах навигации и Wi-Fi.

Таблица 1. Характеристики выпускаемых антенн в нормальных климатических условиях

Обозначение антенн	Номинальная частота, $f_{ном}$, МГц	Центральная частота, f , ГГц		Ширина полосы пропускания, Δf , МГц		Коэффициент усиления, G , дБ, не более	КСВН, не более
		Не менее	Не более	Не менее	Не более		
АК-2450	2450	2,3*	2,6*	30*	70*	6*	2,5*
АК-1575	1575	1,5*	1,6*	5*	20*	4*	2,5*

*Параметры уточняются после изготовления опытных образцов

Условное обозначение при заказе и в конструкторской документации:
АК – ХХХХ ЕСКФ 468579.001 ТУ, где ХХХХ – номинальная частота, МГц.

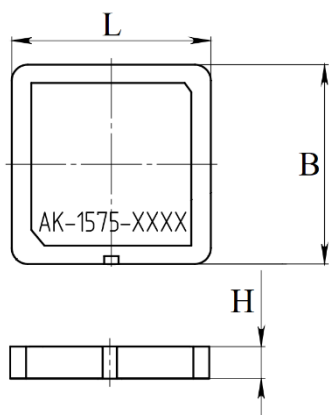


Таблица 2. Габаритные размеры выпускаемых типов антенн

Обозначение антенны	Длина L, мм, не более	Ширина B, мм, не более	Высота H, мм, не более
АК – 1575	25	25	4
АК – 2450	12	12	4

Рис.2 Зависимость коэффициента отражения от частоты керамической антенны АК – 2450, дБ

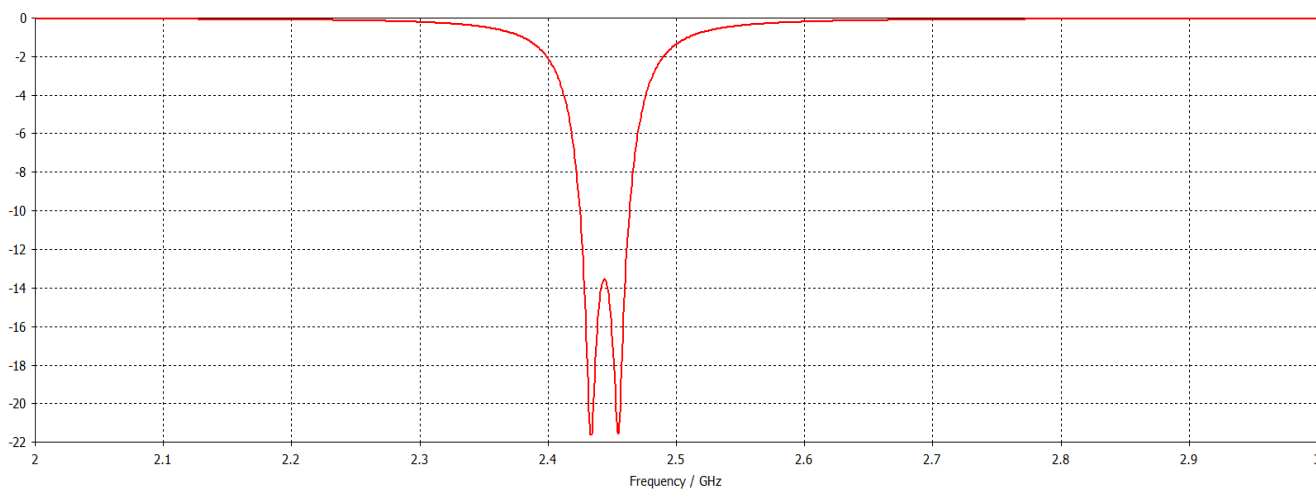


Рис.3 ДН антенны на средней частоте в Е – плоскости

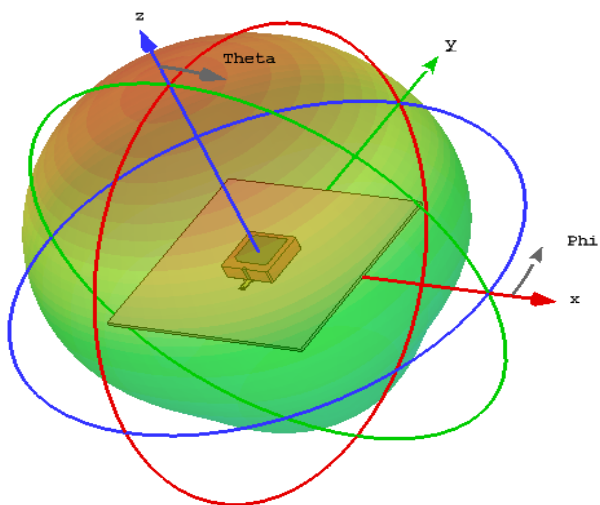
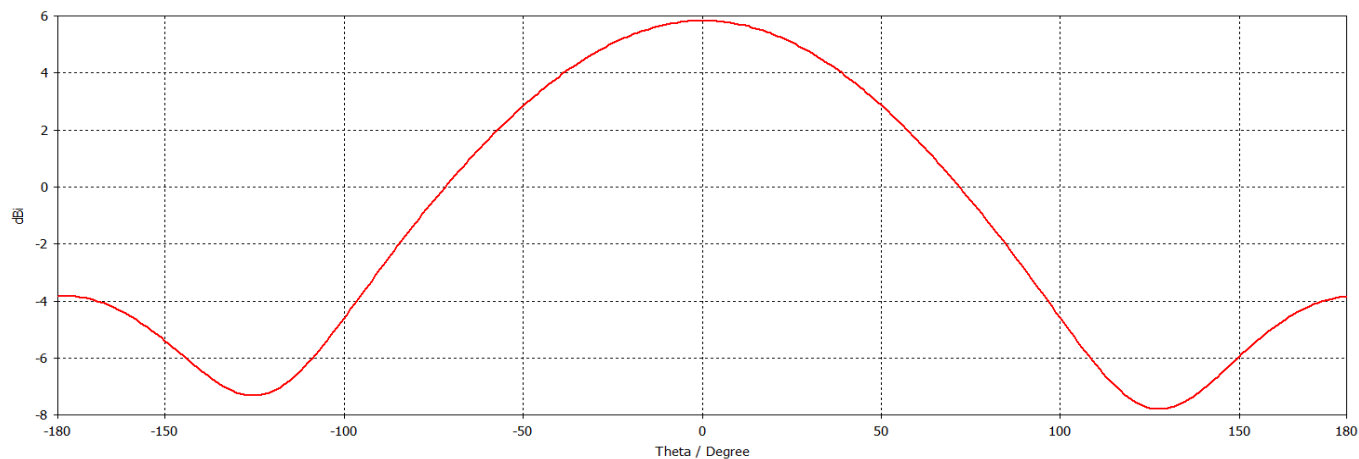


Рис.4 Объемная ДН керамической антенны